



MISTRAL TRIATH' CLUB ORANGE

Maison des Associations, Route de Caderousse, 84100 ORANGE
mtcorange@free.fr – www.mtcorange.fr

PLANS

Duathlon des Mandarines 2025

Plan général

Vue générale du terrain des Aglanets



 Toilettes

Inscriptions : Bureaux d'inscriptions / PC sécurité / Locaux Arbitres - Anti dopage / Local médical / Accueil des concurrents, zone de panneaux d'affichage

ZAV : Zone arrivée : Ligne arrivée / Sono / Ravitaillement / Podium

PAV : Parc à Vélo

Nota : la zone de départ est au même endroit que la zone d'arrivée



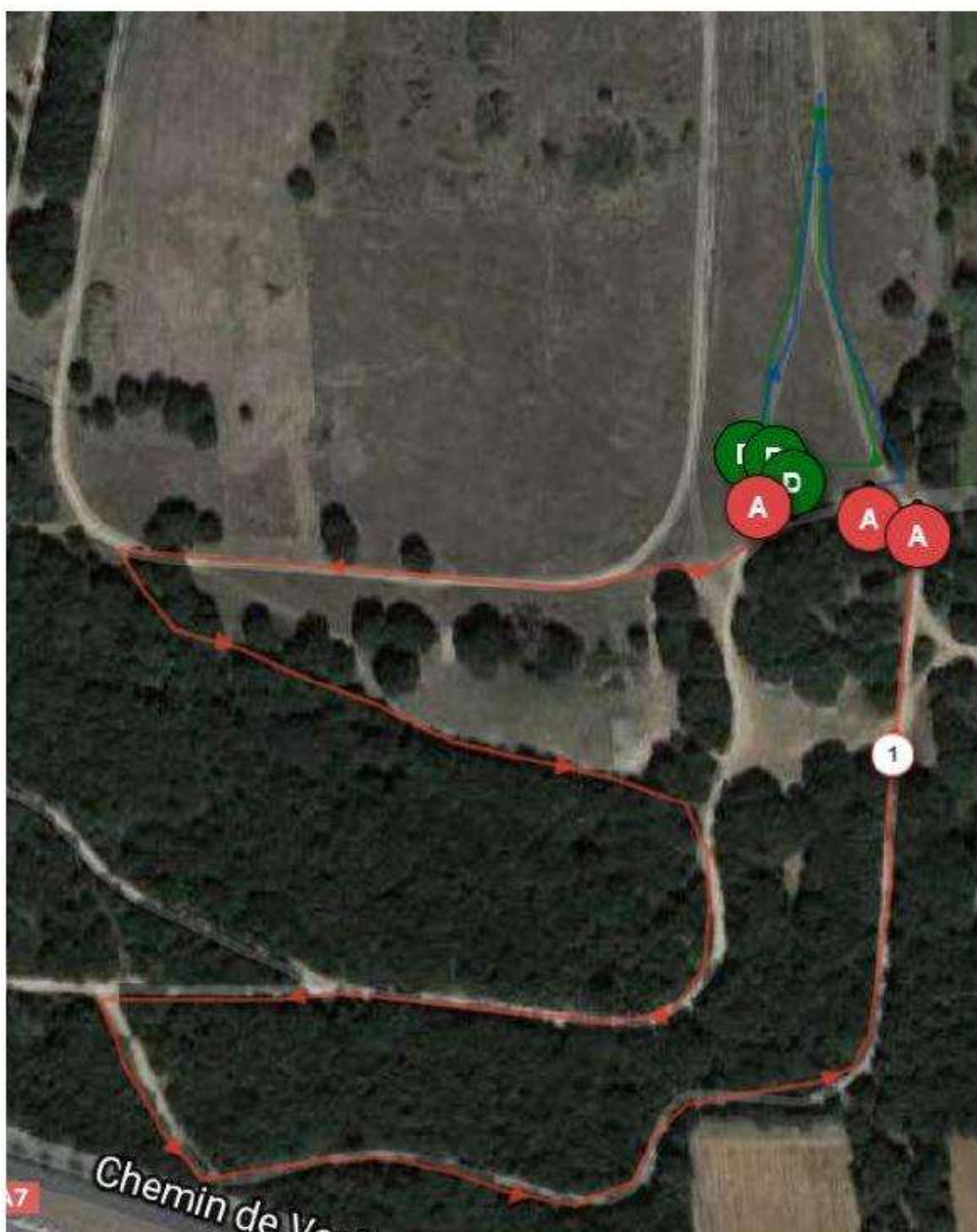


MISTRAL TRIATH' CLUB ORANGE

Maison des Associations, Route de Caderousse, 84100 ORANGE
mtcorange@free.fr – www.mtcorange.fr

PARCOURS MINI POUSSINS – POUSSINS

250 / 1000 / 250



Attention : début de la deuxième course à pied = longer le parc à vélo en sortant.





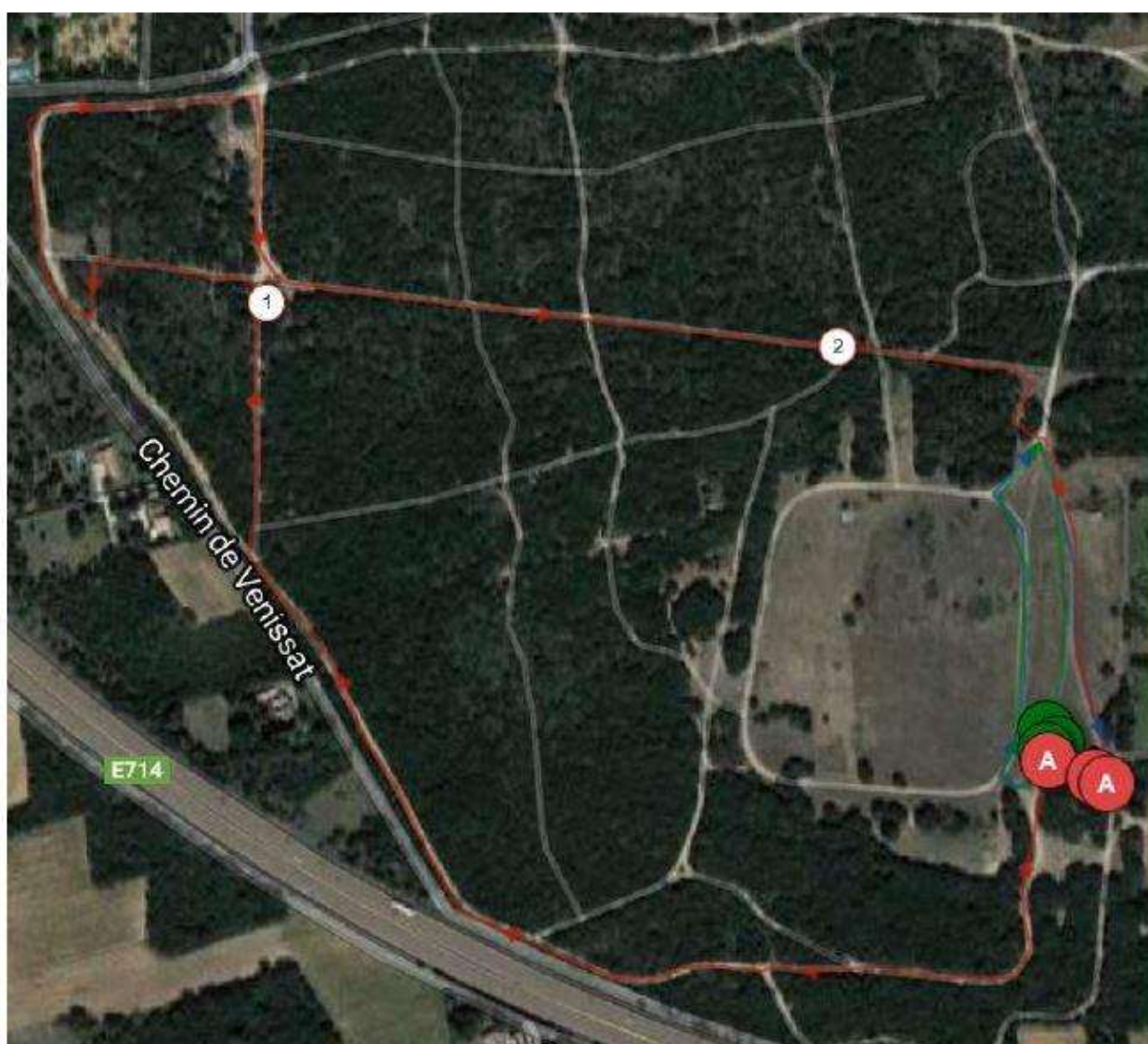
MISTRAL TRIATH' CLUB ORANGE

Maison des Associations, Route de Caderousse, 84100 ORANGE
mtcorange@free.fr – www.mtcorange.fr

PARCOURS PUPILLES

8 – 11 ANS

500 / 2200 / 500



Attention : Course à pied et vélo sur le même chemin (sens identique et large) sur la fin



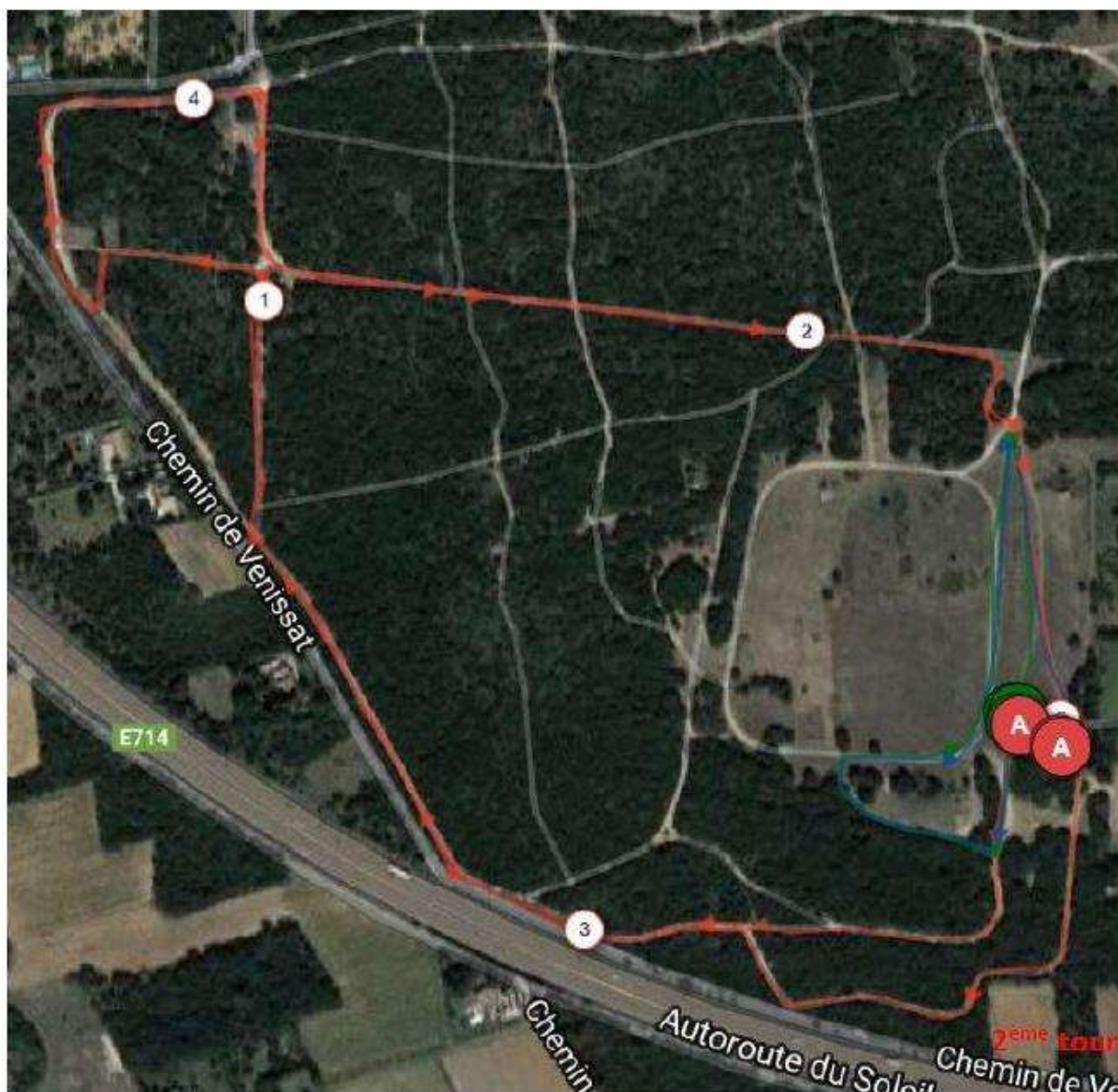


MISTRAL TRIATH' CLUB ORANGE

Maison des Associations, Route de Caderousse, 84100 ORANGE
mtcorange@free.fr – www.mtcorange.fr

PARCOURS BENJAMINS

750 / 5000 / 750



Attention : 2 tours à vélo (début du tracé légèrement différent pour le 2^{ème} tour)

Attention : Course à pied et vélo sur le même chemin (sens identique et large) sur la fin



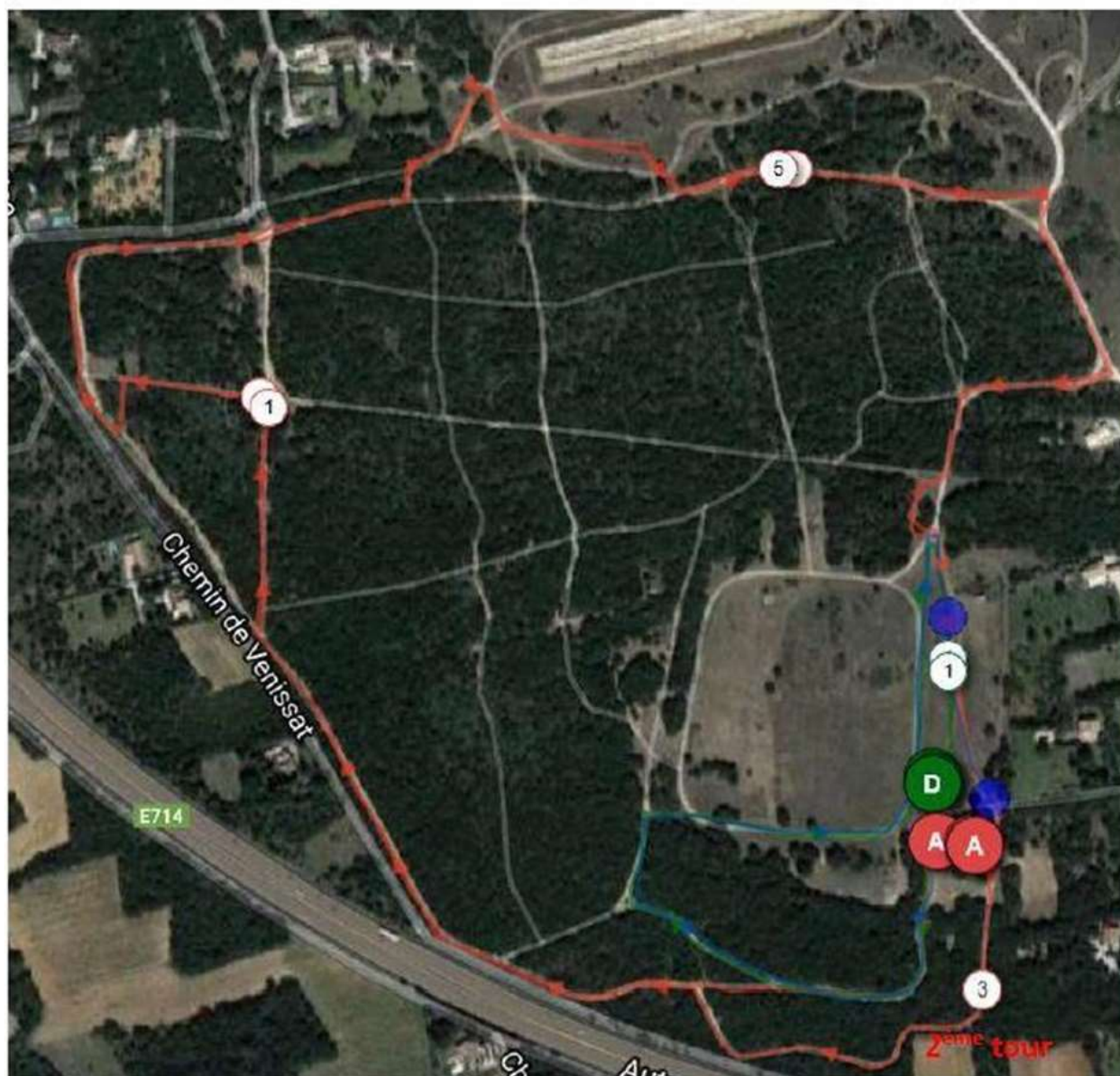


MISTRAL TRIATH' CLUB ORANGE

Maison des Associations, Route de Caderousse, 84100 ORANGE
mtcorange@free.fr – www.mtcorange.fr

PARCOURS MINIMES – CADETS – JUNIORS -

1100 / 6000 / 1100



Attention : 2 tours à vélo (début du tracé légèrement différent pour le 2^{ème} tour)

Attention : Course à pied et vélo sur le même chemin (sens identique et large) sur la fin

